



IN

+6 ANS

40'

Création
2020

- Espace au sol 10 x 10 m
- Hauteur 5 m
- Jauge Tout Public : 300
- Jauge Scolaire : 200
- 1 Artiste + 1 Technicien

CONTACTS

ARTISTE

Constanza Sommi
+33 (0)6 95 47 34 54

TECHNICIEN

Thibaud Rocaboy
technique.collectifasensunique@gmail.com
+33 (0)6 08 36 65 56

DIFFUSION

Guillaume Cornu pour L'Envoleur
guillaume@lenvoleur.com
+33 (0) 06 10 80 16 73



CENTRE INTERNATIONAL DE CRÉATION DES ARTS DU CIRQUE

COOPÉRATIVE DE DIFFUSION

<https://catastrophe.be>
diffusion@catastrophe.be

+32 (0)2 538 12 02

18, rue de la Glacière
1060 Bruxelles [BE]

PLANIFICATION

MONTAGE

- 1h d'installation scénique
- 1 service de 3h lumières et plateau
- 2h de répétition

Note importante :

- Le montage et les réglages s'effectuent au cas par cas, la veille ou le jour même du spectacle, en fonction de l'horaire de représentation et de la possibilité de prémontage.
- Les lumières doivent être pré-montées avant l'arrivée de la Compagnie. Si ce n'est pas le cas, merci d'en informer notre technicien.

DÉMONTAGE

1h30

ACCUEIL EN TOURNÉE

- Prévoir eau / fruits / fruits secs dans la loge
- 1 loge propre, chauffée avec douche et toilettes
- Cintres sur portant pour les costumes
- Miroir avec éclairage conçu pour le maquillage de scène
- Parkings gratuits et sécurisés pour le véhicule de la Compagnie à proximité du lieu d'accueil et de l'hôtel
- Prévoir une loge fermée [permettant d'y laisser des effets personnels]





PLATEAU

CONFIGURATION Le spectacle se joue en frontal, sur un rapport scène/salle classique ou en semi-circulaire. Il est aussi possible de jouer sur une surface commune au public et au plateau.

OUVERTURE 10 m [idéal], 7m [min]

PROFONDEUR 10 m [idéal], 7m [min]

HAUTEUR 5 m [min]

SCÈNE

- La scène doit être rigide, solide, plate et sans trou
- Si possible, pas de scène surélevée
- Il est impératif que le sol soit plat / à niveau

À FOURNIR PAR LE LIEU D'ACCUEIL

- 2 sacs/lests de 20 kilos
- Tapis de danse blanc 7 x 7 m [pas de lino] (on peut le fournir aussi, merci de nous préciser)

FOURNI PAR LA COMPAGNIE

- Fond de scène blanc 6 x 6 m

Note importante :

Le spectacle inclut des temps qui se déroulent au sol. Pour une bonne visibilité du spectacle, prière de respecter la jauge. Une discussion en amont peut permettre d'envisager une jauge spécifique, cependant les sièges, bancs, gradins, etc... devront alors être fournis par la structure d'accueil.

LUMIÈRES

[Plan de feu en Annexe]

À FOURNIR PAR LE LIEU D'ACCUEIL

- Prévoir le montage du plan de feu avant l'arrivée de la compagnie
- Le noir salle est nécessaire pour le bon déroulement du spectacle.
- Eclairage public habituel du lieu.
- Présence d'un technicien lumière habilité à effectuer un raccordement électrique et à monter en hauteur.
- Échelle, nacelle ou autre pour le montage et le réglage
- 12 x PC1kW avec volets [certains remplaçables par découpes ou PAR 64
- 2 x PAR 64 CP62
- 4 Cycliodes asymétriques 1kW type ADB Horrus
- 1 x charge minimum 50 w pour le circuit des PAR 16 Led
- 1 x Eclairage public au dimmer
12x Dimmers 2kW dont 1 circuit au sol

Gelatines :

- 4x L068 cycliodes
- 4 x L500 ou 200 PC
- 2 x L501 ou 201 PC
- 5 x L503 ou 203 PC

FOURNI PAR LA COMPAGNIE

- 6 PAR 16 LED.
- 1 laptop lumière [DLIGHT + EN + Tec DMX PRO]





SON

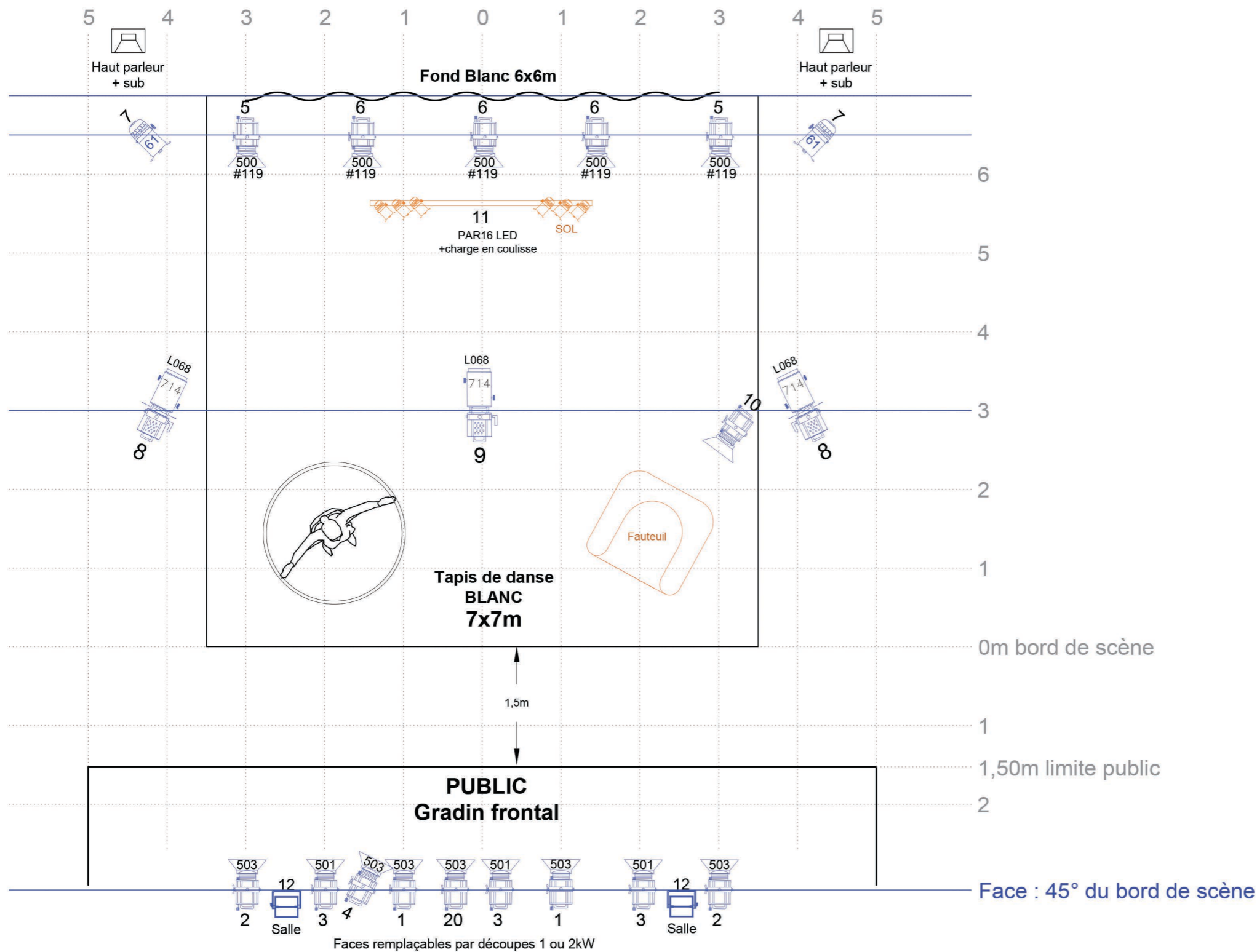
À FOURNIR PAR LE LIEU D'ACCUEIL

- 1 système de sonorisation adapté à la jauge.
- 1 circuit retour sera apprécié par la Cie.
- 1 console son avec une sortie mini jack [pour ordinateur] installé en façade.

FOURNI PAR LA COMPAGNIE

- 1 laptop son [mini Jack 3.5]

Plan de feu Version SALLE



Matériel apporté par la compagnie

- Fond de scène 6x6m
- 6x PAR16 LED
- 1x laptop lumière (DLIGHT + Enttec DMX PRO)
- 1x laptop son (mini jack 3.5)

Matériel à fournir par l'organisateur

- Tapis de danse 7x7m mini **BLANC**
- 15x PC1kW avec volets
les faces remplaçables par découpes 1 ou 2kW
- 2x PAR64 CP61
- 3 découpes 2kW type RJ 714
- 1x charge minimum 50w pour le circuit des PAR16 Led
- Eclairage public
- 15x dimmers 2kW dont 1 circuit au sol
- Gelatines
 - 3 x L068 dec 2kW
 - 5 x L500 ou L200 PC
 - 5 x #119 PC
 - 3 x L501 ou L201 PC
 - 6 x L503 ou L203 PC
- 1x système de diffusion son avec subs dimension adaptée à la jauge
- 1x console son avec 1 entrée mini jack 3.5