

CRUDA

Collectif A Sens Unique

OUT

+6 ANS

40'

Création
2020

- . Espace au sol 8 x 8 m
- . Hauteur 5 m
- . Jauge 250
- . 1 Artiste + 1 Technicien

CONTACTS

ARTISTE

Constanza Sommi

+33 (0)6 95 47 34 54

constanzasommi@gmail.com

TECHNICIEN

Thibaud Rocaboy

+33 (0)6 08 36 65 56

Pour toute question merci de contacter Constanza.

COLLECTIF A SENS UNIQUE

www.asensunique.com

6 boulevard Winston Churchill

72100 Le Mans



PLANIFICATION

MONTAGE

2h. Le montage s'effectue au cas par cas, la veille ou le jour du spectacle, en fonction de l'horaire de jeu et de diverses installations [plancher, lumières,...]. Merci de prévoir de grandes gourdes d'eau sur le lieu de jeu dès le début du montage.

DÉMONTAGE

1h30

Notes importantes :

- Un gardiennage de l'espace scénique est nécessaire lorsque celui-ci n'est pas occupé par la Compagnie, de la fin du montage jusqu'à 1h avant l'heure de la représentation. Ceci afin de garantir la sécurité des spectateurs et du matériel de la compagnie.
- Prévoir 2 bénévoles sur le site 30 min avant et jusqu'à la fin de la représentation pour aider à l'installation et à la gestion du public.

ACCUEIL EN TOURNÉE

- Prévoir eau / fruits / fruits secs dans la loge
- Parkings gratuits et sécurisés pour le véhicule de la Compagnie à proximité du lieu d'accueil et de l'hôtel
- Prévoir une loge fermée [permettant d'y laisser des effets personnels

PLATEAU

OUVERTURE 8 m [idéal], 7m [min]

PROFONDEUR 8 m [idéal], 7m [min]

HAUTEUR 5 m [min]

SCÈNE

- La scène doit être rigide, solide, plate et sans trou, ni pente (0%)
- Il est impératif que le sol soit plat / à niveau.
- L'espace de jeu est délimité par une corde à 1 m de distance de la scène. Le public est installé en demi-cercle.

FOURNI PAR LA COMPAGNIE

- 1 ordinateur qui lit les pistes son du spectacle
- Tapis de danse blanc [6 x 6m]

À FOURNIR PAR LE LIEU D'ACCUEIL

- 2 sacs/lests de 10 kg
- Un espace de jeu [parquet, béton lisse, praticable] à installer avant l'arrivée de la
- Installation du public en semi circulaire (gradins, chaises ou moquettes)

Notes importantes :

- Merci de vérifier le sol et d'avoir la validation en amont de la Compagnie [Cfr photos en **Annexe**].
- Privilégier un espace à l'ombre pour éviter que le tapis de danse ne chauffe.
- Les dimensions du praticable, du plancher, etc. doivent être de 7 x 7 m au min. Prévoir un espace vide de sécurité entre l'espace de jeu et le public. Lorsqu'il s'agit d'un "espace infini" [béton,...], prévoir 10 x 10 m pour l'installation technique complète.





LUMIÈRES

[La Compagnie n'apporte PAS de matériel technique de lumière]

À FOURNIR PAR LE LIEU D'ACCUEIL

En cas de représentations en soirée ou sous chapiteau, prévoir un éclairage comprenant :

- Une ligne de contres : 6 x PC 1kW avec volets [H 5m min] R119
- Une ligne de faces : 6 x PC 1kW avec volets [H 5m min] R119

SON

[La régie sera placée à environ à 8 m du plateau à Jardin ou à Cour]

À FOURNIR PAR LE LIEU D'ACCUEIL

- 1 mini jack
- 1 système de sonorisation adapté à la jauge
- 1 prise électrique 16A [avec terre] accessible
- 1 rallonge allant de la prise secteur à l'espace de jeu

FOURNI PAR LA COMPAGNIE

- 1 ordinateur qui lit les pistes son du spectacle



CONTRAINTES CLIMATIQUES

- LA REPRÉSENTATION
NE POURRA PAS
AVOIR LIEU EN CAS DE**
- Pluie
 - Vent supérieur à 50 km/h
 - Températures inférieures à 8°C
 - Températures supérieures à 35°C

En cas de conditions climatiques "dangereuses", la décision du maintien (ou non) de la représentation appartient à l'Artiste et au Technicien de la Compagnie.



PHOTOS DU SOL IDÉAL



Praticable



Podium



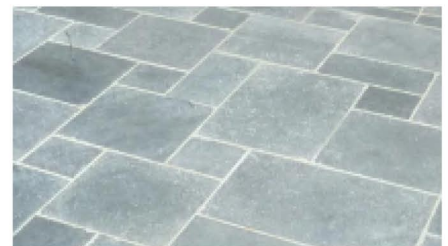
Plancher



Béton lisse



Carrelage lisse



Dalles lisses



PHOTOS DU SOL IMPOSSIBLE



Dalles



Pavés



Gravions



Plancher sur l'herbe sans support



Pierre



Sol en pente

Signature

Date: