

MABOUL DISTORSION

PRÉSENTE

# UN OS DANS LE COSMOS



UN SPECTACLE EN TECHNICOLOR ET EN 3D SANS LUNETTES

MABOUL DISTORSION  
02 40 35 77 21 / 06 62 23 77 21 [WWW.MABOULDISTORSION.NET](http://WWW.MABOULDISTORSION.NET)

COPRODUCTION BALTRINGOS / LES SUBSTANCES ET AVEC LE SOUTIEN DE LA VILLE DE SAINT HILAIRE DE RIEZ, QUAI DES CHAPS, LE CONSEIL RÉGIONAL DES PAYS DE LA LOIRE ET LA MAIRIE DE NANTES

N° DE LICENCE 3-1067772  
MISTEBLO

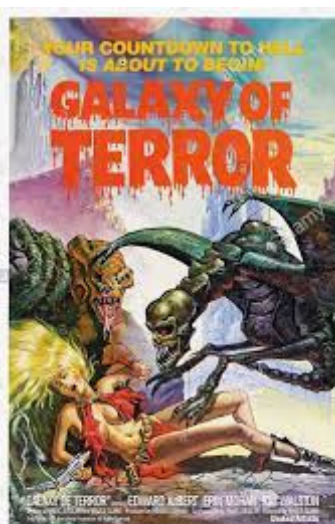
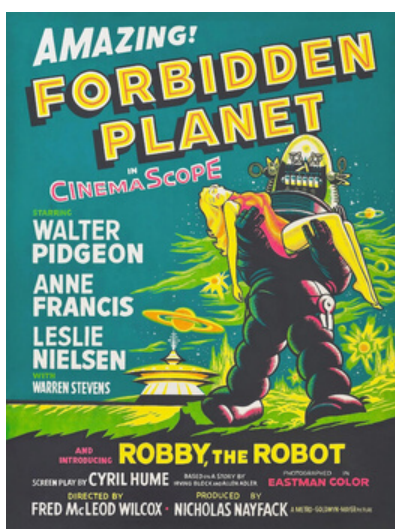
# INTRODUCTION

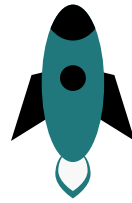
« Après le sport (avec le spectacle OUT), nous avons très envie d’explorer l’univers cinématographique, et plus précisément, celui du cinéma de science - fiction des années 1950. Ce choix n’est pas anodin puisque nous sommes tous des passionnés de science-fiction et que selon nous, ce style de cinéma est l’un des plus créatifs notamment à cette période.

Les scénarios, les musiques, les décors, la vision du futur dans une aire atomique, la condition de la femme à cette époque sont une grande source d’inspiration et nous sommes très enthousiastes à l’idée de transposer toute cette imagerie et cette idéologie dans l’univers du clown qui constitue l’axe principal de cette nouvelle création et qui reste la discipline de prédilection de la compagnie. »

Maxime Barnabé et Cyrille Thibaudeau

Un Os dans le Cosmos est un spectacle tout public, un remake théâtralisé parodiant les films de science-fiction des années 50 aux années 70, dans la grande tradition du théâtre de rue.





# UN OS DANS LE COSMOS

**Interprétation :** Maxime Barnabé, Armel Façon, Joël Roth, Cyrille Thibaudeau.

**Manipulation :** Richard Triballier

**Construction décor :** Erwann Belland

**Mise en scène :** Fred Séchet

**Production :** Maboul Distorsion

**Coproduction :** Les Substances- Baltringos

**Aide à la création :** Conseil Régional des Pays de la Loire

**Accueil en résidence :** Mairie de St Hilaire de Riez, Quai des Chaps à Nantes, Les Substances au Mans, Mairie de Nantes.

## LE SPECTACLE

**Cinéma de rue en 3D sans lunettes**

**Création 2017 - A partir de 8 ans - 50 min**

« An de grâce 2017, coefficient espace-temps 15-12, jonction 2.

Le vaisseau interplanétaire OMSUITOM 44 a quitté depuis un an sa base terrestre et se dirige vers le système de l'étoile de première grandeur, ALTAÏR 4, pour une mission sauvetage, très spéciale ! »

Courage, détermination, suspens, amour et effets spéciaux, sont les ingrédients de ce spectacle.

Venez découvrir en exclusivité, un film, dans la grande tradition de la science-fiction des années 50, en technicolor, en 3D sans lunettes et en plein jour !

# LE SPECTACLE (SUITE)

## UNE DUALITÉ ENTRE FAUX SEMBLANT ET CROYANCE

Du point de vue des décors et des accessoires, le "faire comme si" est roi :

- mélange de bidouillage et de ratage avec un jeu costumé tel que les enfants peuvent en inventer dans leur chambre.

- contexte où n'importe quel espace vaut pour n'importe quel autre (un taudis sera un château et un bateau pneumatique le Titanic).

Et pourtant, les quatre comédiens arrivent à générer une croyance commune. L'édifice repose toujours, au bout du compte, sur la capacité à garder son sérieux au milieu d'un espace non préparé, ou si peu, pour la scène.

## LE JEU ET L'ÉCRITURE

Nos quatre comédiens jouent plusieurs personnages pour faire avancer une histoire tantôt fidèle tantôt improvisée avec les moyens du bord.

Double jeu : travail du clown face à une interprétation de personnage en jouant avec les décrochages et la relation établie au public et/ou aux partenaires pour raccrocher.

Double écriture : l'histoire des personnages et l'histoire inspirée du film.

## LES DÉCORS ET ACCESSOIRES

Les éléments de décor en pop-up, les costumes et les accessoires ont été créés à partir d'éléments de récupération. Le décor est composé de différentes scènes animées dans un style « Méliès » en utilisant l'imagerie de la science-fiction des années 50, et la manipulation de théâtre à l'italienne.

## L'UNIVERS SONORE

Pas de texte à déclamer mais un playback à suivre constitué d'extraits de différents films de cette époque. Et une BO

## L'UNIVERS SCIENCE-FICTION

Avec le programme spatial, les premières soucoupes volantes et le péril atomique, les années 50 ont été un véritable âge d'or pour le cinéma de science-fiction. On retrouve dans Un Os dans le Cosmos, les éléments typiques de ce qui faisait la science-fiction de cette époque : effets spéciaux datés, réflexions psychologiques, inventions scientifiques imaginaires, femme naïve en détresse, héros à la rescousse. L'occasion de se questionner sur les conséquences des progrès de la science sur l'Humanité, notamment concernant les croyances et la religion. Démontrant subtilement que la science et la soif intellectuelle conduisent les Hommes à se prendre pour des dieux, les menant de ce fait à leur propre destruction. Cette création est un véritable mélange des genres introduisant également des notions psychanalytiques, à savoir, l'Inconscient est-il capable de mettre en forme nos désirs les plus profonds, nos fantasmes violents, nos angoisses ?



# L'EQUIPE

## Maxime Barnabé / Comédien

Artiste touche à tout, Max gravite aussi bien dans l'audiovisuel comme comédien-danseur des clips de La Grande Sophie, Les Têtes Raides et Bénabar, qu'il écume les salles de concerts en tant que musicien (contrebassiste, saxophoniste, harmoniciste, scie musicaliste) ou chanteur. Il est également très sensible à l'univers du clown dans lequel il s'investit auprès de Clowns sans Frontières de 2001 à 2009 lors de plusieurs missions à l'étranger. Il met également ses compétences de constructeur de machines, de comédien et de metteur en scène au service de compagnies de notoriété internationale telles que Royal de Luxe, La Machine, Cirkatomik ou encore Maboul Distorsion qu'il rejoint en 2013 pour le spectacle OUT.

## Armel Façon/ Comédien

Comédien nantais, il débute sa carrière en 2003. Tout au long de son cheminement artistique, il côtoie divers milieux : Danse, Théâtre classique, contemporain et Arts de rue. Il est souvent amené à intervenir en tant que maître de cérémonie. Au delà de ses performances en solo, il travaille encore aujourd'hui avec Le Catch de dessinateurs à moustaches (performance graphique théâtrale et musicale), la compagnie de cirque et de théâtre de rue Maboul Distorsion ainsi que les compagnies nantaises de danse et de théâtre Ecart et La Stomach compagny

## Cyrille Thibaudeau /Comédien

Comédien dans les spectacles de Maboul Distorsion depuis 2003 (OUT, Parallèles et Bipèdes, Cabalot, Le lait Caillé du Cinéma), Cyrille est également diplômé de l'E.T.P.A (Ecole Technique de la Photo et de l'Audiovisuel), il exerce le métier de réalisateur et de monteur audiovisuel depuis 1993 pour différentes sociétés de production. En 2014, il s'est investi dans la création du festival « Les Mystères de l'Ouest » à Belle-Île-en-mer, dont il assure la direction artistique.

## Joël Roth / Comédien

Diplômé d'une école d'ingénieurs en informatique, Joël se forme à l'art du clown depuis 2003 en suivant des formations longues notamment auprès d'Éric Blouet, Cédric Paga et Hélène Vieilletoile. Il fonde un lieu de création, stage et résidence «La Machine à Coude» en 2010 où il monte un cabaret dans lequel il met en scène différentes formes courtes. En 2016 il écrit Les dindons de la farce et crée la Mauvaise compagnie. En parallèle, il écrit et met en scène Jacqueline Verger un solo de clown produit par la compagnie des Cogne-Trottoirs.

## Richard Triballier / Technicien - manipulateur

Menuisier, ébéniste de formation, il devient constructeur pour la Compagnie La Machine en 2006. Il s'y impliquera aussi sur plusieurs spectacles (Les mécaniques savantes, Expédition végétale, Le dîner des petites mécaniques et Une nouvelle forme de vie) aussi bien comme manipulateur, scientifique, serveur ou encore biologiste.

En 2013 il s'engage sur les spectacles de la Compagnie Coup de Foudre et, en 2017, il rejoint Maboul Distorsion pour la régie technique du spectacle un Os dans le Cosmos.

# L'EQUIPE (SUITE)

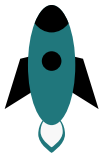
## Frédéric Séchet / Metteur en scène

Il devient comédien et musicien professionnel en 1999 après une première expérience amateur avec Les Moquettes Rurales. Depuis, il a collaboré avec de nombreuses compagnies dont Carnage Productions, Maboul Distorsion ou encore Madame Suzie. Défenseur d'une culture populaire et confiant dans sa capacité à provoquer le rire, il se définit comme un cascadeur du quotidien qui pratique et enseigne le déséquilibre avec conviction. Installé à Marseille depuis 2013 pour suivre une formation sur la création dans l'espace public (FAI-AR 2013-2015), il oriente désormais son travail sur la dramaturgie et la direction d'acteurs.

## Erwan Belland / Constructeur

Comédien de théâtre depuis l'âge de 9 ans, il pratique son art avec assiduité et a participé à tout type de spectacle en passant du jeu à la manipulation, de la danse à l'acrobatie avec différentes compagnies (Cie Foraine, Jo bithume, Sésam Production, Carabosse, Royal de Luxe Cirkatomik, Association de Malfaiteurs ou encore le Groupe Zur). A partir des années 90, il se lance dans la construction de décors, de machineries et d'effets spéciaux et collabore notamment avec Carabosse, Royal de Luxe, Cirkatomik, Pomme d'Or, Maboul Distorsion, ZUR, Deabru Beltzak, Les Hommes Penchés et Association de Malfaiteurs.





# CONDITIONS D'ACCUEIL

Nous sommes 5 à 6 personnes en tournée.

Les loges devront être équipées pour 5 personnes avec tables, chaises, miroirs, wc, douches et petit catering (encas, boissons fraîches et chaudes). Prévoir de l'eau pour le montage et le démontage + la représentation.

Repas à prendre en charge pour 5 à 6 personnes pendant toute la durée du séjour. On appréciera des repas chauds, complets et variés. Pas de régime alimentaire particulier.

Hébergement à prévoir (chambres individuelles) à proximité du lieu de jeu.



# CONDITIONS TECHNIQUES

Le spectacle peut être programmé 2 fois dans une même journée (prévoir un intervalle de 3h entre la fin de la 1ère représentation et le début de la 2ème). Il peut être programmé de jour ou de nuit mais nous avons une large préférence pour la nuit. Il peut se jouer en salle, sous chapiteau ou en extérieur (privilégier des espaces intimistes, sans nuisances sonores).

**Espace scénique :** Ouverture minimum : 10 m Profondeur minimum : 10 m Hauteur : 5 m

Le spectacle se joue de préférence au sol, sur une surface plane, stable et sans pente (ou très peu).

**Type de sol :** béton, minéral, enrobé, plancher. Nous voyageons avec un minibus et une remorque merci de prévoir un accès au site de jeu adéquat et du parking.

Dimensions de la remorque : largeur 1,90 m longueur 3,90 m hauteur 2,15 m

**Équipements :** système son : autonome / fournir 2 x 16 A

Lumières à fournir par l'organisateur si la représentation est prévue de nuit, en salle ou sous chapiteau (Cf - plan feu) et dans ce cas, prévoir un régisseur lumière.

**Spécificité pour les représentations en extérieur :** prévoir quelques bancs pour le public (voire un petit gradin) en fonction de la jauge. Merci de veiller à l'orientation du soleil pour le confort du public ainsi qu'à la situation de l'aire de jeu (ombre/soleil) en fonction de la saison.

**Spécificité en salle et sous chapiteau :** nous utilisons des effets spéciaux (pas de pyrotechnie) qui nécessitent une suspension provisoire des alarmes le temps de la représentation.

**Montage - Démontage :** Prévoir la mise à disposition du plateau 4h avant la représentation pour le montage du décor et 3h à l'issue du spectacle pour le démontage et le chargement

Contact technique : Richard Triballier / 06 17 66 32 43 / tribalrich@gmail.com



# SACEM

- Plastic Bertrand / Tout petit la planète / 8.16 min
  - Madonna / Like a Virgin / 3.49 min
  - Arold Faltermeyer / Opening thème Top Gun / 2.39 min
  - Barry Gray / Opening thème Cosmos 1999 / 2 min
  - Bernard Gérard / Rosbif Attack (Ne nous fâchons pas) / 1.5 min
- Durée totale : 18.04 min





# LES SOUTIENS

## **Accueil en résidences :**

Le Sabot d'Or - Saint Gilles (35), 37ème Parallèle - Tours (37), Le Piment Familial - Mortagne-sur-Sèvre (85), Cour et Jardin - Vertou (44), Les Salorges - Noirmoutier (85), La Fabrique de Chantenay - Nantes (44), Le Ligéria - Sainte Luce (44), Cap Nort - Nort sur Erdre (44), Théâtre Régional des Pays de la Loire, de l'Agglomération du Choletais et de la Région Pays de la Loire - Cholet (49), Le Quatrain - Haute Goulaine (44), Ligne 21 - Lesmel (29) et Quai des Chaps - Nantes (44).

## **Avec le soutien de :**

Le Quatrain - Haute Goulaine (44), Les Salorges - Noirmoutier (85) et la Passerelle - Fleury-les-Aubrais (45).  
La région Pays de la Loire, le département de la Loire Atlantique, la Ville de Nantes et la SPEDIDAM.





## La ligne artistique

Depuis 1992, Maboul Distorsion travaille le clown, le théâtre gestuel, la manipulation et le détournement d'objets. Au départ, nous imaginons des personnages et des situations de tous les jours que nous remuons, triturons et malaxons jusqu'à l'absurde. Ce qui nous amuse, c'est de trouver le décalage qui va les propulser dans une autre dimension et permettre ainsi d'atteindre une certaine universalité des rapports humains.

Longtemps identifiée au réseau cirque, la compagnie est revenu à ses premiers amours, l'espace public, qui reste encore le lieu de tous les possibles...

## LES CRÉATIONS MABOUL

### Avec les Pères Maboul en rue de 1992 à 1994 :

Buro et Gaïa

### Puis avec Maboul Distorsion :

1995 : Passage Clownté - 31 représentations de 1995 à 1998 - salle et chapiteau

1995 : Les Hommes en Blanc - 50 représentations de 1995 à 1998 - rue et salle

1998 : Traboule - 151 représentations de 1998 à 2002 - salle et chapiteau

2002 : Les MÈM - 144 représentations de 2002 à 2005 - chapiteau puis salle

2005 : Cabalot - 87 représentations de 2005 à 2008 - chapiteau

2007 : L'Invitée - 10 représentations de 2007 à 2009 - salle et chapiteau

2007 : Le Lait Caillé du Cinéma - 16 représentations de 2007 à 2013 - entresort

2008 : Parallèles et Bipèdes - 130 représentations de 2008 à 2013 - salle et chapiteau

2011 : Aléa [16.9-24] - 39 représentations de 2011 à 2013 - salle et chapiteau

2013 : Trace(s) - projet participatif en 2013 & 2015 - espace public

2013 : Out - 144 représentations entre 2013 et 2021 - espace public

2014 : Basile Zavappa - 26 représentations entre 2014 et 2016 - espace public

2015 : Artères - 38 représentations entre 2015 et 2020 - espace public

2016 : Va Benner - 40 représentations entre 2016 et 2019 - espace public

### Et toujours en tournée :

2007 : La Cuisine - 333 représentations jusqu'en 2021

2017 : Un Os dans le Cosmos - 55 représentations jusqu'en 2021

2021 : WATT ? - 14 représentations jusqu'en 2021



Par ailleurs, la compagnie a créé avec Madame Suzie Productions, Mobil Casbah et SweatLodge, le collectif Quai des Chaps qui défend une place des chapiteaux dans les centres urbains et une meilleure (re)connaissance des arts nomades, dans toute leur diversité. Le « 378 » est mis à disposition de Quai des Chaps par la Mairie de Nantes et nous permet d'avoir un lieu comprenant bureaux, espace chapiteau, atelier et salle de répétition. Aujourd'hui, cet espace est ouvert au public et nous y organisons des manifestations sous différentes formes.

#### CONTACT DIFFUSION

Guillaume Cornu / 06 62 23 77 21 / [contact@mabouldistorsion.net](mailto:contact@mabouldistorsion.net)

**MABOUL DISTORSION**  
QUAI DES CHAPS 378 ROUTE DE SAINTE LUCE 44300 NANTES  
**02 40 35 77 21 | 06 62 23 77 21**  
[contact@mabouldistorsion.net](mailto:contact@mabouldistorsion.net) | [www.mabouldistorsion.net](http://www.mabouldistorsion.net)